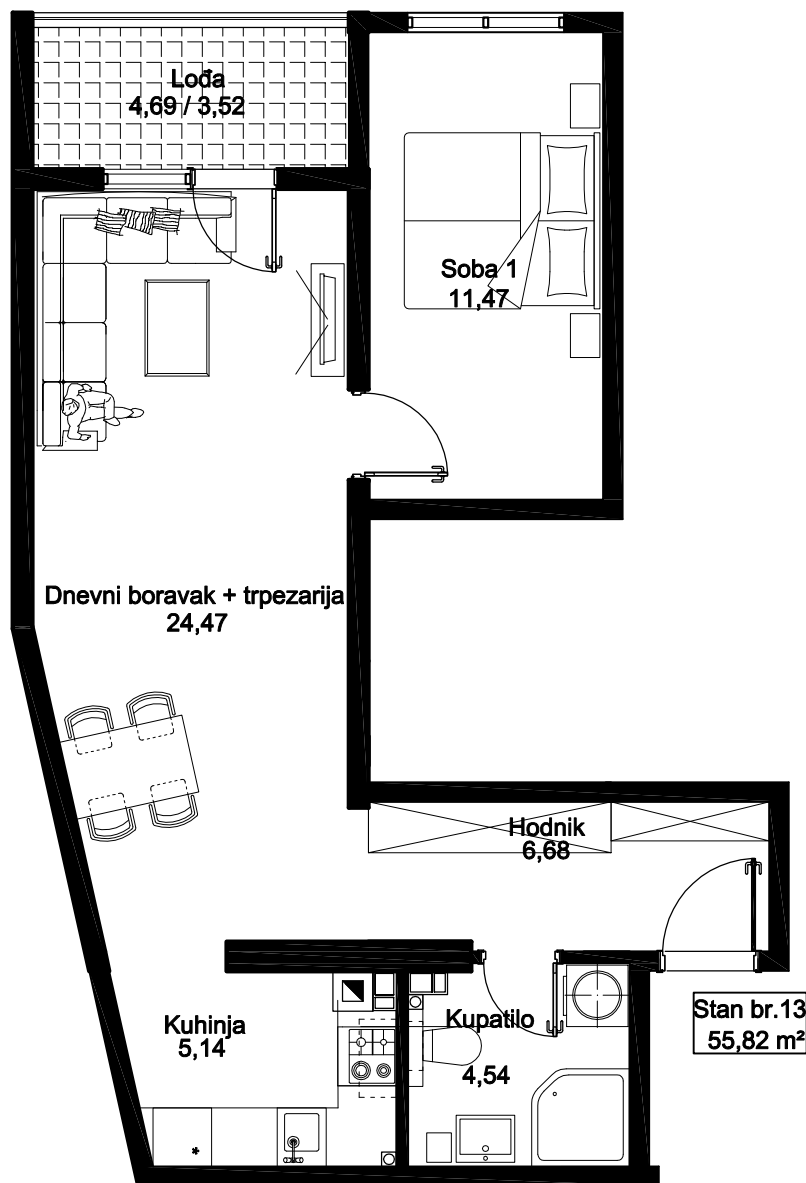


# Stambeno-poslovni kompleks "NOVA OTOKA"

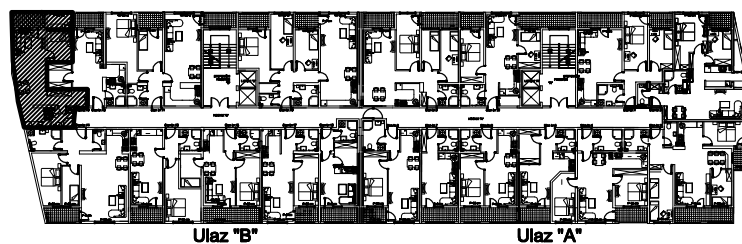
Objekat "A" - B

Stan broj: 13

V sprat



STAN br. 13			
RB.	Naziv prostorije	obloga	m <sup>2</sup>
1	Hodnik	Ker.ploč.	6.68
2	Kupatilo	Ker.ploč.	4.54
3	Soba 1	Parquet	11.47
4	Dn.bo.+ Trpezarija	Parquet.	24.47
5	Kuhinja	Ker.ploč.	5.14
6	Lođa (4,69 m <sup>2</sup> x 0,75)	Ker.ploč.	3.52
UKUPNO			55.82



Napomena: Dopusteno odstupanje od kvadrature prilikom izvedbe  $\pm 3\%$

Napomena: Investitor zadržava prava da u toku gradnje izmijeni pozicije vertikala u slučaju promjene na instalacionim sistemima (dimnjaci, ventilacija i kanalizacija).